



清洗机 洁盟造

专注超声波技术研发制造商

使用说明书

(本手册上所涉及的图片仅供参考，请以产品实物为准)

机械定时系列 数控定时S系列 数控定时PLUS系列

适用范围：

电子、电器、五金、机械、通讯、生物、医疗、眼镜、光学
珠宝、钟表、化工、纺织、汽车、船舶、航空、工矿等企业
事业单位及商业领域的清洗清洁工作。

使用前言

感谢您购买我公司的产品,这个说明书主要是说明在安装及使用的一些必要注意事项。在操作之前,请先阅读本说明书,以充分了解本产品之操作程序,请保留说明书以便可随时参考。

在接上电源前,请先确定是否在额定范围内。严禁改装本产品。请注意本体的控制面板会受到有机溶液,强酸,强碱所侵蚀。本产品可能会对一些电磁通信设备,如手机,蓝牙,等造成一定的干扰。安装时请水平放置,切勿倾斜放置,以免液体流出发生意外。

超声波清洗的基本原理

超声波清洗机原理主要是通过换能器,将功率超声频源的声能转换成机械振动,通过清洗槽壁将超声波传递到槽子中的清洗液。由于受到超声波的振动,使槽内液体中的微气泡能够在声波的作用下从而保持振动。破坏污物与清洗件表面的吸附,引起污物层的疲劳破坏而被剥离,气体型气泡的振动对固体表面进行擦洗。

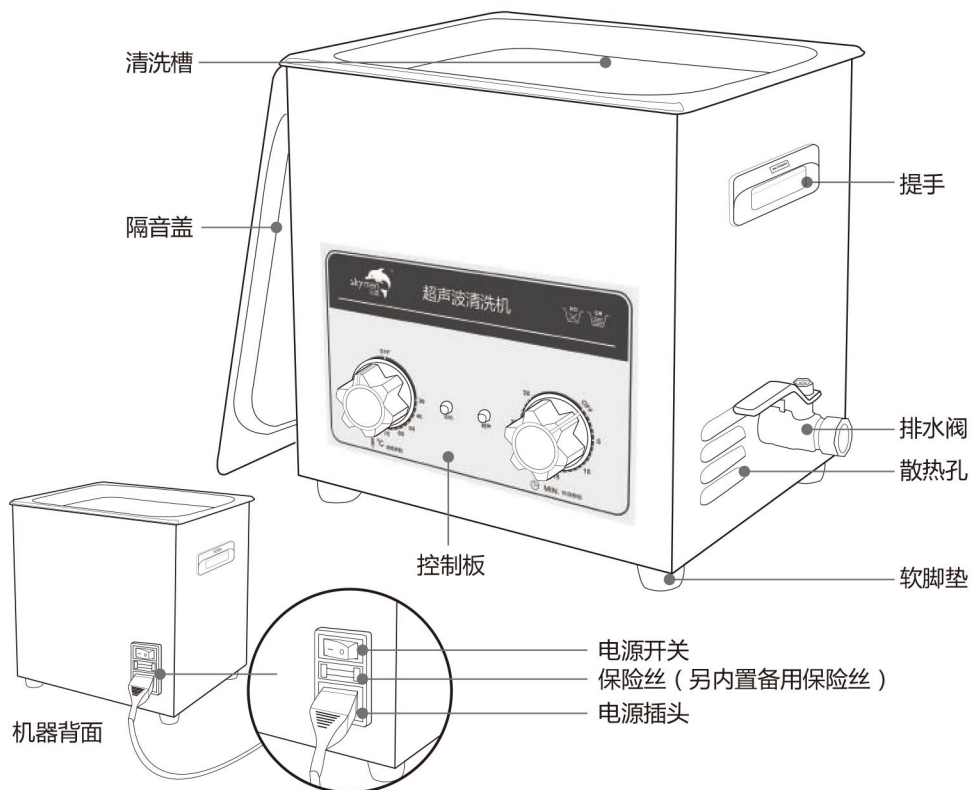
开机前注意事项

1. 在接上电源前,请先确定是否在额定范围内。严禁改装本产品!请注意本体的控制面板会受到有机溶液,强酸,强碱所侵蚀。
2. 使用前,要确保地线可靠连接,以防漏电。
3. 使用前,电源开关键应置于“O”的位置。
4. 清洗槽内无清洗液时,禁止启动超声波和加热功能,可能会损坏机器。正常使用时,如需启动加温功能,则槽内水位不应低于2/3位置。
5. 清洗时建议盖上盖子以减小噪音,开启盖子时请注意水滴和蒸汽灼伤皮肤。
6. 清洗槽内盛有清洗液时请勿移动设备,以防止清洗液溢出。
7. 客户根据自己待清洗物品选择是否使用清洗篮。
8. 超声波清洗机建议使用水溶性清洗剂,按清洗所需加入适量的清洗液于清洗槽内;使用可燃液体/如酒精,汽油等,严禁加热,长时间振动会导致液体升温,谨防着火!
9. 请不要在下列恶劣环境下使用:
 - 温度变化很激烈的地方;
 - 湿度过高而且会产生露水的地方;
 - 振动或冲击很强烈的地方;
 - 有腐蚀性气体或粉尘存在的地方;
 - 有水、油、化学药品飞溅的地方;
 - 充满易爆炸及明燃烧气体的地方。



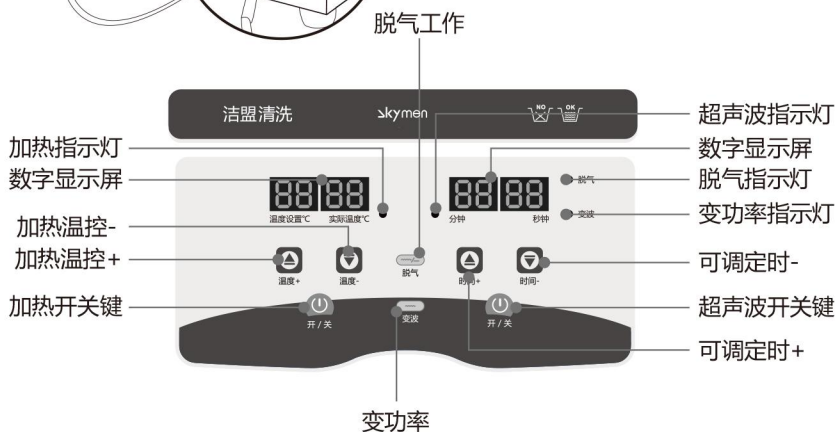
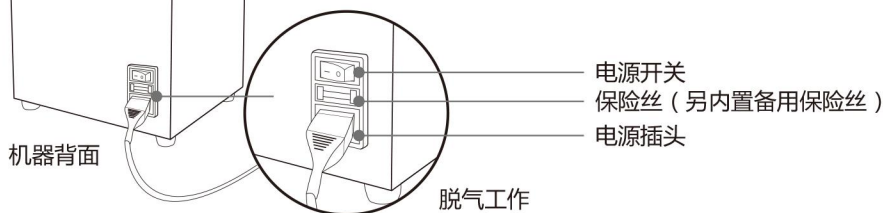
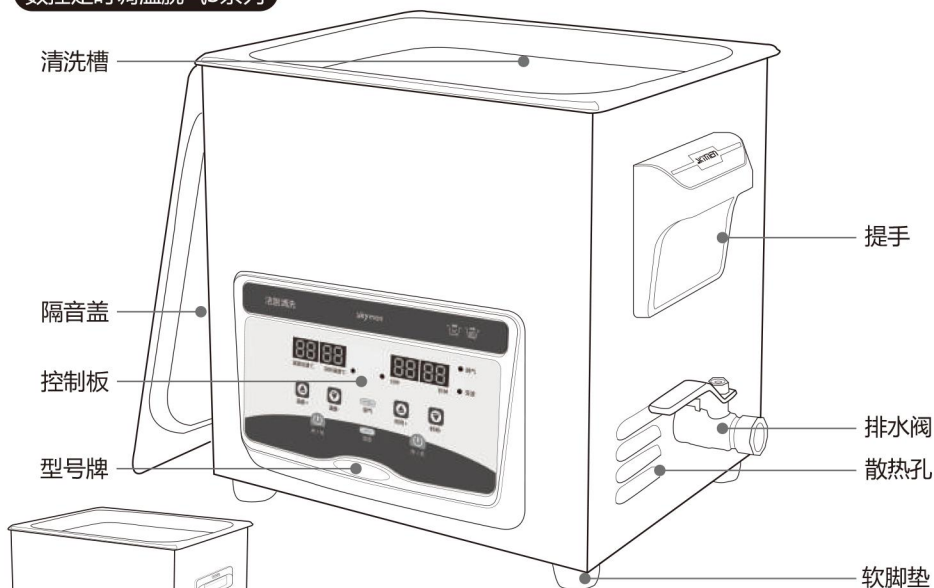
产品示意图

机械定时调温系列

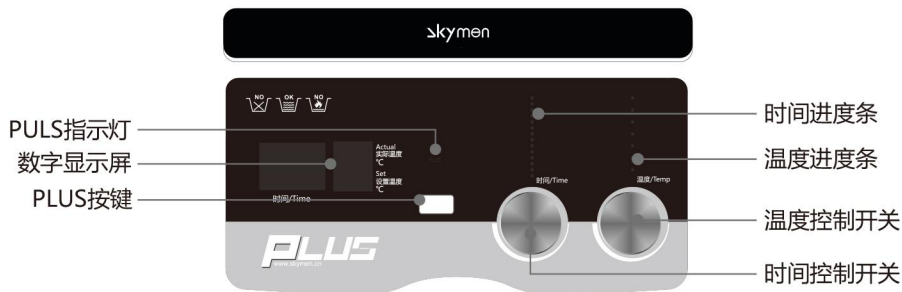
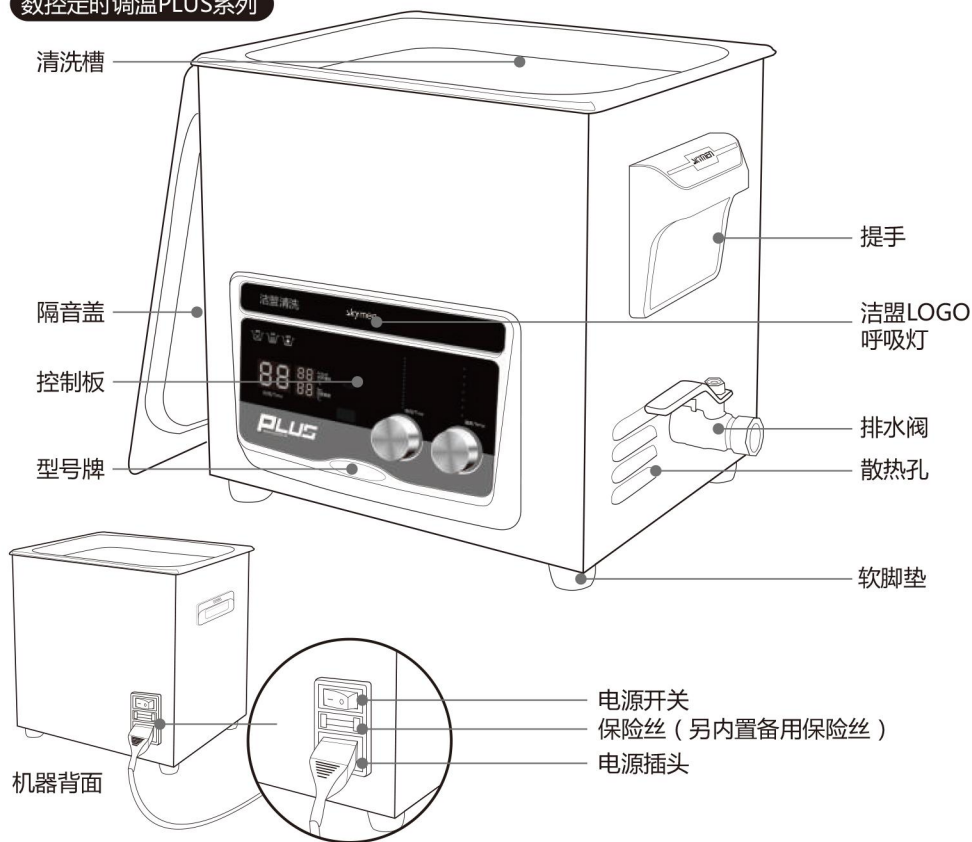


产品示意图

数控定时调温脱气S系列



数控定时调温PLUS系列



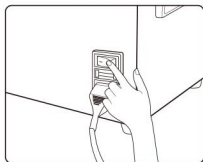
操作流程

◆ 开机准备工作



1. 加入清洗液

按清洗所需加入适量的清洗液于清洗槽内，确保加热开启时液面高度不低于内槽高度2/3；**使用可燃液体/如酒精，汽油等，严禁加热，长时间振动会导致液体升温，谨防着火！**

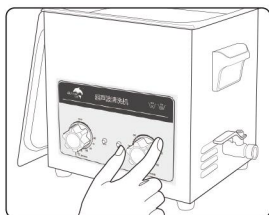


2. 打开电源

正确连接电源插头，请务必确保所供电源可靠接地。打开机器背面右边电源总开关（“O”表示关闭，“I”表示打开），机器处于通电状态。

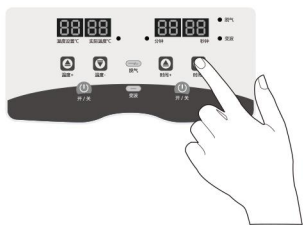
PLUS系列：打开电源处于LOGO呼吸灯待机状态，任意操作即可唤醒。

◆ 启动超声波清洗机



机械定时调温系列

启动定时控制开关，顺时针方向旋转，有0~30分钟定时工作制。超声波指示灯亮，并发出“ZIZI”的声音，表示超声波运行正常。



S系列：初次开机时间随机显示，下次开机默认上次的时间设置。每按时间+键一次，时间加一分钟，每按时间-键一次，时间减一分钟。设置好时间按下开关键开始启动超声波。



PLUS系列：初次开机，时间显示屏会随机显示，进度条指示灯常亮，向右旋转旋钮加时间，向左减时间。对应显示屏左边两位数字随之变动，时间设置成功，按压旋钮，超声波启动。

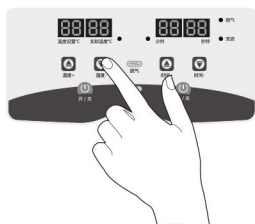
PLUS系列说明：时间以分钟开始倒计时，进度条指示灯开始闪烁，表示超声波已开始工作，倒计时结束，超声波停止工作，进度条指示灯恢复常亮。在工作过程中再次按压旋钮，超声波暂停工作，进度条指示灯暂停闪烁。下次开机，显示屏默认显示上次设定的时间。

◆ 加热功能



机械定时调温系列

启动加热控制开关，顺时针方向旋钮至相应温度刻度，温度以40°C-60°C为宜。



S系列：初次开机温度随机显示，下次开机默认上次的温度设置。每按温度+键一次，温度上调1°C，每按温度-键一次，温度下调1°C。温度达到一定温度时，加热指示灯灭。



PLUS系列：初次开机，温度设置显示屏会随机显示，实际温度显示为当前温度，进度条指示灯常亮，向右旋转旋钮加温度，向左减温度。对应显示屏右边两位数字随之变动，温度设置成功，按压旋钮，加热启动。

PLUS系列说明：加热以摄氏度表示，进度条指示灯开始闪烁，表示加热已开始工作，加热到指定温度，加热停止工作，进度条指示灯恢复常亮。在工作过程中再次按压旋钮，加热暂停工作，进度条指示灯暂停闪烁。下次开机，显示屏默认显示上次设定的温度。

◆ 其它功能

脱气：触碰“脱气键”启动脱气功能，既超声波工作9秒停6秒，直至定时结束。（部分机器没有此功能）。脱气可以将清洗时产生的氧气分离出来，提升清洗效果。

变波：触碰“变波键”启动超声波半波工作状态，此时超声波工作功率降低一半。（部分机器没有此功能）

PLUS键：按下“PLUS”键机器会进入150-180%强劲功率状态下工作（此状态不会影响机器性能寿命），用于清洗顽固污渍类的物件。（部分机器没有此功能）

◆ 关机

机械定时调温系列

旋转超声定时器开关至“OFF”关闭位置，超声波运行停止，超声波指示灯熄灭；旋转加热控制器至“OFF”位置，加热指示灯熄灭；断开整机电源；倒掉清洗液，用干净抹布对槽体及外围进行清洁保养，以备下一次使用。

数码定时调温S系列

按超声波“开/关”键一下，超声波运行停止，超声波指示灯熄灭；按加热“开/关”键一下，加热指示灯熄灭；然后断开整机电源，倒掉清洗液，用干净抹布对槽体及外围进行清洁保养，以备下一次使用。

数码定时调温PLUS系列

PLUS系列在倒计时结束后（工作过程中，再次按压旋钮，超声波运行停止），断开整机电源，倒掉清洗液，用干净抹布对槽体及外围进行清洁保养，以备下一次使用。（PLUS系列如果3分钟没有进行操作，面板灯会熄灭处于待机状态）

产品型号

>>>>> 机械定时调温系列 <<<<<<

型号	频率(KHz)	震子(Pcs)	容量(L)	内槽尺寸(mm)	外形尺寸(mm)	加热功率(W)	超声波功率(W)	可调时间(M)	可调温度(°C)
JP-010	40	1	2	150x135x100	175x160x210	100	80	0~30	常温~80
JP-020	40	2	3.2	240x135x100	265x165x220	100	120	0~30	常温~80
JP-030	40	3	4.5	300x150x100	325x180x225	200	180	0~30	常温~80
JP-031	40	3	6.5	300x150x150	325x180x280	200	180	0~30	常温~80
JP-040	40	4	10	300x240x150	325x265x280	200	240	0~30	常温~80
JP-060	40	6	15	330x300x150	360x325x285	300	360	0~30	常温~80
JP-080	40	8	22	500x300x150	530x325x285	500	480	0~30	常温~80
JP-100	40	10	30	500x300x200	530x325x325	500	600	0~30	常温~80

>>>>> 数控定时调温脱气S系列 <<<<<<

型号	频率(KHz)	震子(Pcs)	容量(L)	内槽尺寸(mm)	外形尺寸(mm)	加热功率(W)	超声波功率(W)	可调时间(M)	可调温度(°C)
JP-020S	40	2	3.2	240x135x100	270x185x230	100	120/60	0~30	常温~80
JP-030S	40	3	4.5	300x150x100	330x200x235	200	180/90	0~30	常温~80
JP-031S	40	3	6.5	300x150x150	375x200x275	200	240/120	0~30	常温~80
JP-040S	40	4	10	300x240x150	380x290x280	200	300/150	0~30	常温~80
JP-050S	40	5	14.5	300x240x200	370x270x325	200	360/180	0~30	常温~80
JP-060S	40	6	15	330x300x150	400x350x280	300	480/240	0~30	常温~80
JP070S	40	8	20	330x300x200	400x350x325	300	480/240	0~30	常温~80
JP-080S	40	8	22	500x300x150	585x350x280	500	480/240	0~30	常温~80
JP-100S	40	10	30	500x300x200	585x327x333	500	600/300	0~30	常温~80
JP-120S	40	12	38	500x300x250	595x345x385	800	720/360	0~30	常温~80

>>>>> 数控定时调温PLUS系列 <<<<<<

型号 Model	频率 (KHz)	震子 (Pcs)	容量 (L)	内槽尺寸 (mm)	外形尺寸 (mm)	加热功率 (W)	超声波功率 (W)	PLUS超声功率 (W)	可调时间 (M)	可调温度 (°C)
JP-020PLUS	40	3	3.2	240x135x100	290x185x270	100	120	180	0~99	常温~80
JP-030PLUS	40	5	4.5	300x150x100	350x210x275	200	180	300	0~99	常温~80
JP-040PLUS	40	8	10	300x240x150	395x295x315	200	240	480	0~99	常温~80
JP-060PLUS	40	10	15	330x300x150	420x360x320	300	360	600	0~99	常温~80
JP-080PLUS	40	14	22	500x300x150	595x355x330	500	480	840	0~99	常温~80
JP-100PLUS	40	18	30	500x300x200	595x355x385	500	600	1080	0~99	常温~80

(以上尺寸均为手工测量, 请以实物为准)

应用范围

◆ 超声清洗应用范围简述

全系列标准台式超声波清洗机采用优质不锈钢板制作, 耐腐蚀能力强, 使用寿命长。采用优质超声换能器, 配合先进粘接工艺, 电声转换效率高, 超声输出功率强。配有自动恒温加热装置, 温度范围: 常温-80°C (不同机型最高加热温度不同)。

适用于各行业的工件清洗, 如精密电子元件、眼镜钟表零件、光学玻璃零件、五金机械零件、珠宝首饰、半导体硅片、涤纶过滤芯/喷丝板、医疗器械等的清洗及零件电镀前后的清洗。

行业	清洗的工件产品及材料	清除的脏物
半导体	集成电路、功率管、硅片、镓砷化物, 二极管、铝框、毛细管、拖盘等。	毛屑、蚀刻油、冲压油、抛光腊、粉尘
电子及电气	电子管部件、阴极射线管、印刷线路板、石英部件、电子元件、电话交换设备、扬声器部件、功率表、水泵上的马达/漆轮/固定片、液晶玻璃、磁芯铁部件、电脑软盘、录像带部件、铁环部件、磁头、相片模具等。	手指印、粉末、切割油、冲压油, 铁屑、抛光材料、胡桃粉末、抛光腊、黏糊、树脂、灰尘
精密机器	轴承、缝纫机部件、打字机、纺织机、光学机械装置、气体阀门手表、相机及金属过滤芯等。	机器切割油、铁屑、抛光粉、手指印、油污、油脂、灰尘
光学装置	眼镜、镜头、棱镜、透镜、过滤镜片、玻璃装置、菲林、光纤	塑料、树脂、石腊、手指印
五金及机械	轴承、齿轮、钢球、金属铸件、工具、可调阀门及汽缸部件、燃烧器、压缩机、油压机、喷枪及离心机、市水龙头、过滤器、过滤芯等。	切割油, 铁屑, 油脂, 抛光粉、手指印等。
医疗器械	医疗器械、假牙、滤芯钛棒、实验器材	各种污渍、血渍、残渣、容器内壁污垢
电镀	电镀件、铸模、冲压件等。	抛光铁屑、油、黑铁外壳、锈、氧化外壳、铁屑、抛光粉、冲压油、灰尘等。
汽车	活塞环、汽化器、燃料泵、流量计外壳、压缩机外壳、测量转动曲柄底部、汽车铸件、电气部件等。	铁屑、油、抛光粉、冲压油、灰尘等。
化纤	化学或人造光纤喷咀、过滤保护器、化纤质地	化学胶体、胶、其它固体材料、灰尘等。

日常维护

◆ 保养

定期对电器控制部位用高压风吹掉灰尘。每星期至少清理一次清洗槽。

◆ 常见故障检查排除方法

项次	问题	可能原因	处理措施	备注
1	超声波不工作	A、电源没有接通 B、保险管烧坏 C、高频线缆连接不良或断路 D、换能器线路故障 E、线路板烧坏 F、其它原因	A、检查并插好电源 B、确认电源电压适宜，更换同规格保险管 C、连接好高频线缆或者换线缆 D、排查线路或咨询我公司客服 E、查明哪个元器件烧坏，更换器件或向我司索取线路板，直接换板 F、咨询我公司客服	
2	时间控制失效	A、定时器失效 B、其它原因	A、更换定时器或数显控制板 B、咨询我公司客服	
3	机器不加热	A、加热器电源连接不良 B、保险管烧坏 C、加热板烧坏 D、数显板控制失灵 E、其它原因	A、检查加热器插头并使之接触良好，用万用表检测加热器两端引出线，若导通，且电阻值在几百欧左右 B、更换同规格保险管 C、若断路，则须更换已坏的加热器 D、查明哪个元器件烧坏，更换器件或向我司索取线路板，直接换板 E、咨询我公司客服	建议 50-60°C
4	温度控制失效	A、温控器感温控头松动 B、温控器毛细管断裂/破裂 C、数显板控制失灵 D、其它原因	A、固定感温探头 B、更换温控器 C、查明哪个元器件烧坏，更换器件或向我司索取线路板，直接换板 D、咨询我公司客服	
5	清洗效果不良	A、洗缸内液位太高或太低 B、清洗液温度过高或过低 C、使用不合适的清洗液 D、其它原因	A、调整液位至最佳高度 B、调整温控器的设定值至适宜温度 C、停止工作，关闭电源，更换正确清洗液 D、咨询我公司客服	建议 50-60°C
6	漏电	A、设备地线未接好 B、设备内部火线或零线脱落	A、检查设备内部地线和电源线地线是否接好 B、检查机器内部火线或零线是否脱落	
7	报废	不可修复或需要报废	按国家对于报废医疗器械相关法律以及指定单位	避免 污染环境
8	其它		咨询我公司客服，0755-29784256	

警告



严禁无清洗液使用



严禁添加易燃液体清洗



请正确使用地线



请勿随意乱丢污染环境

保修卡

洁盟超声波清洗机			
出机日期			
机身编号			
工作电压			
工作电流			
额定频率			
维修保养记录			
	维修保养方案	更换零件	保养人
01			
02			
03			
04			
05			
06			
07			
08			
09			
10			
11			
12			
如发生故障不能排除,请及时通知供货商!			